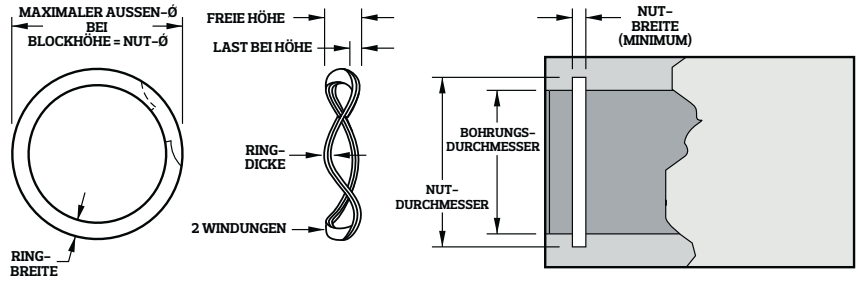


# Wellenring (Amerikanisch)

## YWHW Serie

### Lagervorrätig in:

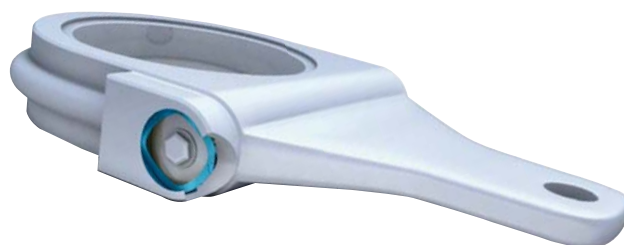
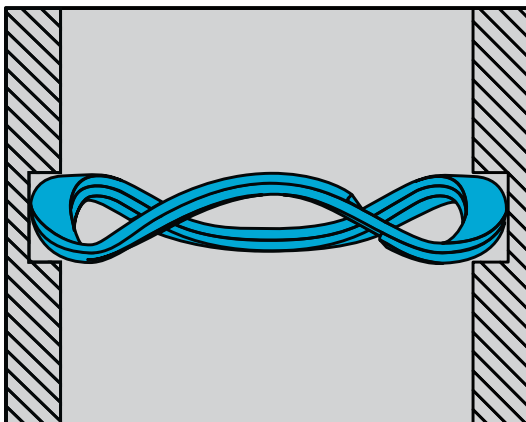
- Federstahl
- 17-7PH Edelstahl



Teile-Nr. <sup>1</sup>	für Bohrungs-Ø		Last bei Lashöhe [N] @ [mm]	Max. Freie Höhe [mm]	Anzahl Wellen	Ring [mm]		Versatz	Nut [mm]	
	[mm]	[inch]				Ringdicke	Ringbreite		Nutgrund-Ø	Min. Nutbreite
YWHW-75	19.05	0,750	111 @ 2	2,9	3	0.89	1.65	Nein	20.22	3.02
YWHW-87	22.23	0,875	133 @ 2,2	2,8	3	1.07	2.16	Nein	23.65	2.92
YWHW-100	25.40	1,000	151 @ 2,2	3	3	1.07	2.16	Nein	27.08	3.18
YWHW-112	28.58	1,125	169 @ 2,5	3,2	3	1.27	3.25	Nein	30.40	3.30
YWHW-125	31.75	1,250	178 @ 2,5	3,4	3	1.27	3.25	Nein	33.78	3.56
YWHW-137	34.93	1,375	200 @ 2,5	3,2	4	1.27	3.25	Nein	37.11	3.30
YWHW-150	38.10	1,500	222 @ 2,5	3,4	4	1.27	3.25	Nein	40.49	3.56
YWHW-162	41.28	1,625	245 @ 2,8	3,4	4	1.57	4.01	Nein	43.82	3.56
YWHW-175	44.45	1,750	267 @ 2,8	3,6	4	1.57	4.01	Nein	47.19	3.68
YWHW-187	47.63	1,875	280 @ 2,8	3,6	4	1.57	4.01	Nein	50.52	3.71
YWHW-200	50.80	2,000	289 @ 2,8	3,8	4	1.57	4.01	Nein	53.90	3.94
YWHW-212	53.98	2,125	311 @ 3,3	4,3	4	1.98	4.78	Nein	57.18	4.45
YWHW-225	57.15	2,250	334 @ 3,3	4,4	4	1.98	4.78	Nein	60.50	4.57
YWHW-237	60.33	2,375	356 @ 3,3	4,6	4	1.98	4.78	Nein	63.93	4.70
YWHW-250	63.50	2,500	374 @ 3,3	4,6	4	1.98	4.78	Nein	67.26	4.78
YWHW-262	66.68	2,625	392 @ 4,3	5,6	4	2.36	5.72	Nein	70.64	5.72
YWHW-275	69.85	2,750	418 @ 4,3	5,8	4	2.36	5.72	Nein	74.02	5.94
YWHW-287	73.03	2,875	432 @ 4,3	5,7	4	2.36	5.72	Nein	77.50	5.84
YWHW-300	76.20	3,000	445 @ 4,3	5,8	4	2.36	5.72	Nein	80.82	5.97
YWHW-312	79.38	3,125	458 @ 4,7	6,4	4	2.82	7.14	Ja	84.20	6.48
YWHW-325	82.55	3,250	472 @ 4,7	6,4	4	2.82	7.14	Ja	87.53	6.48
YWHW-350	88.90	3,500	512 @ 4,7	6,2	4	2.82	7.14	Ja	94.23	6.35
YWHW-362	92.08	3,625	521 @ 4,7	6,4	4	2.82	7.14	Ja	97.56	6.35
YWHW-375	95.25	3,750	538 @ 4,7	6,5	4	2.82	7.92	Ja	100.94	6.60
YWHW-387	98.43	3,875	561 @ 4,7	6,6	4	2.82	7.92	Ja	104.32	6.73
YWHW-400	101.60	4,000	578 @ 4,7	6,5	4	2.82	7.92	Ja	107.70	6.60
YWHW-412	104.78	4,125	596 @ 4,7	6,6	4	2.82	7.92	Ja	110.87	6.68
YWHW-425	107.95	4,250	623 @ 4,7	6,7	4	2.82	7.92	Ja	114.05	6.83
YWHW-450	114.30	4,500	667 @ 4,7	6,4	5	2.82	7.92	Ja	120.40	6.48
YWHW-475	120.65	4,750	712 @ 4,7	6,4	5	2.82	7.92	Ja	126.87	6.53
YWHW-500	127.00	5,000	756 @ 4,7	6,3	5	2.82	7.92	Ja	133.60	6.40

Amerikanisch (mm / inch)

<sup>1</sup> Fügen Sie Suffix "-S17" für Edelstahl hinzu.



Lagerkonsole